



# GALILEO 175HF | GALILEO 215HF



Inverter power sources designed to meet the needs of the most demanding users. Easy-to-use both in STICK welding and TIG welding with HF start. All main welding parameters can be adjusted by the user: in TIG welding, 2stroke or 4stroke mode, pre-gas, up-slope time, pulsation frequency, basic current, down-slope time, crater filler current, post-gas; in STICK welding Hot Start and Arc Force are adjustable (only 215HF). They are equipped with digital ammeter which shows welding current and preset parameters.



Generatori inverter studiati per soddisfare le necessità degli utilizzatori più esigenti. Facili da usare sia per la saldatura ad elettrodo che per la saldatura TIG con innescò con HF, permettono la preimpostazione di tutti i parametri tipici di un ciclo di saldatura TIG come: modalità 2t, 4t, pre-gas, rampa di salita, frequenza di pulsazione, corrente di base, rampa di discesa, corrente di crater filler e post gas) e della saldatura ad elettrodo come: Hot start e Arc force (solo 215HF). Sono dotati di amperometro digitale per la visualizzazione della corrente di saldatura e la preimpostazione di tutti i parametri.



Inversores para soldadura estudiados para usuarios exigentes. Empleo muy sencillo en soldadura con electrodos y en TIG con HF. Permiten programar todos los parámetros típicos de un ciclo de soldado TIG como: 2/4 tiempos, pregas, rampa de subida frecuencia de pulsado, corriente de base rampa de bajada, llenado de cráter y post gas. En soldadura electrodo con Hot start e arc force. Tienen amperímetro digital para visualizar la corriente de soldadura y todos los parámetros prerregulados.



Robustes, leichtes Tragbares, Elektroden, WIG Schweißgerät. Beste Schweißergebnisse beim verschweißen von Rutile, Basische und CrNi Elektroden auch bei Generatorbetrieb oder langen Zuleitungen. Stufenlose Einstellung des Schweißstroms. Automatische Überwachung der Sekundärspannung durch VRD. Anwahl der verfahren E-Hand, WIG und WIG Lift Arc. Digitalanzeige für den Schweißstrom, LED Anzeige für Betriebsbereit, Überspannung, Übertemperatur und Prozessablauf. Als Set im stabilen Aluminiumkoffer mit Masse und Schweißkabel, WIG Brenner, Schweißschild sowie Schlackehammer mit integrierter Drahtbürste lieferbar.

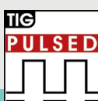
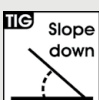
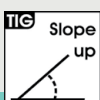
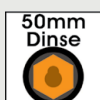
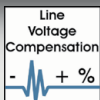
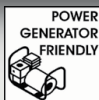
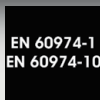


Onduleurs pour soudage étudiés pour satisfaire les utilisateurs plus exigeants. Très faciles d'utiliser en soudage électrodes enrobées (rutile basique inox) et soudage TIG avec amorçage HF. Ils permettent en MMA le control des toutes les phases de soudage comme les 2/4 temps, pre/post gaz, rampe de montée et de descente, crater filler, en TIG hot start et arc force sont réglables. Lecture digitale du courant de soudage et des paramètres pré-réglés.



Инверторные источники питания, которые удовлетворяют потребности самых требовательных пользователей. Легкие в использовании, как при сварке STICK, так и при сварке TIG с высокочастотным стартом. Пользователь может регулировать все основные параметры сварки. При сварке TIG устанавливать: 2-тактный или 4-тактный режим, функцию предварительной подачи газа pre-gas, время нарастания сварочного тока, частоту пульсации, ток сварки, время снижения сварочного тока, ток заварки кратера, продувку газа после сварки post-gas. При сварке STICK регулируется функция "горячего старта" Hot Start и функция регулирования силы дуги Arc Force. Аппараты оснащены цифровым амперметром, который показывает ток сварки и заданные параметры.

Complete kit  
in aluminum case



		GALILEO 175HF		GALILEO 215HF	
		230V 50/60Hz		230V 50/60Hz	
		MMA	TIG	MMA	TIG
	(1 ph)				
Power 60%	KW	4	4	4	4
U <sub>o</sub>	V	65	65	65	65
Amp. Min - Max	A	5 ÷ 160	5 ÷ 160	5 ÷ 160	5 ÷ 200
Amp. 60974-1	A	35% 160 60% 122	60% 160	35% 160 60% 122	35% 200 60% 160
Ø E	mm	1,6 ÷ 4	-	1,6 ÷ 4	-
Electrode type		6013-7018	-	6013-7018	-
Insulation	-	H		H	
Protec. Degree	-	IP22S		IP22S	
	mm (LxWxH)	400x140x245		400x140x245	
	mm (LxWxH)	490x180x335		490x180x335	
	kg	7		7	
Cod.	N°	99805980		99805921	
	in aluminium carry case	565x500x200		565x500x200	
stock info		●		●	
Cod. in aluminium carry case	N°	99805981		99805929	